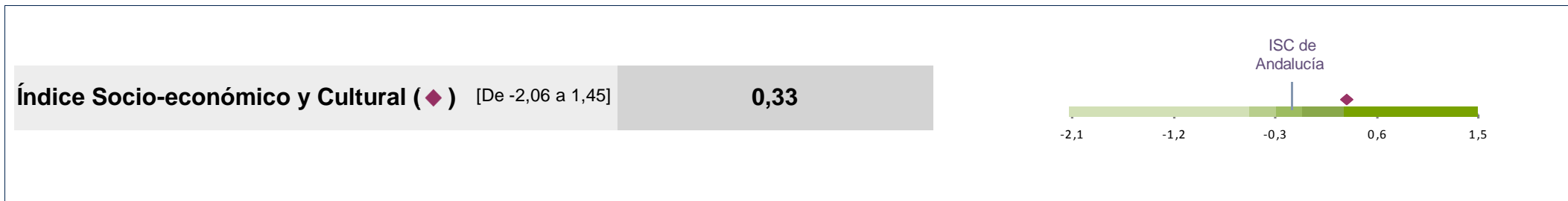


CENTRO: 29000293 **C.E.I.P. Los Manantiales - Alhaurín de la Torre (Málaga)**

ETAPA: ESCALA

| CURSO | COMPETENCIA | PUNTUACIÓN | VALOR ESPERABLE SEGÚN ISC | VALOR AÑADIDO | DISPERSIÓN |
|-------------|-------------------------|------------|---------------------------|---------------|------------|
| 2015 / 2016 | C.LING. LENGUA ESPAÑOLA | 484,53 | 513,63 | -29,1 (=) | 21,02 |
| | RAZONAMIENTO MATEMÁTICO | 494,55 | 512,87 | -18,32 (=) | 16,26 |



Tramos explicativos de los valores del Informe

| Valor añadido | | Dispersión | | ISC | |
|---------------|---------------------|-------------------------|------------|-------------------------|-------------------|
| (↑) | Aporta valor | Menor de 11,95 | Baja | 0,32 o más | Alto |
| (=) | No es significativo | Desde 11,95 hasta 16,45 | Medio-Baja | Desde -0,07 hasta 0,31 | Medio-Alto |
| (↓) | No aporta valor | Desde 16,46 hasta 21,23 | Medio-Alta | Desde -0,3 hasta -0,08 | Medio |
| | | 21,24 o más | Alta | Desde -0,55 hasta -0,31 | Medio-Bajo |
| | | | | Menor de -0,55 | Bajo |
| | | | | (*) | No representativo |

Diferencia entre la puntuación obtenida por el centro y su valor esperable (el que sería más probable en función de su ISC).

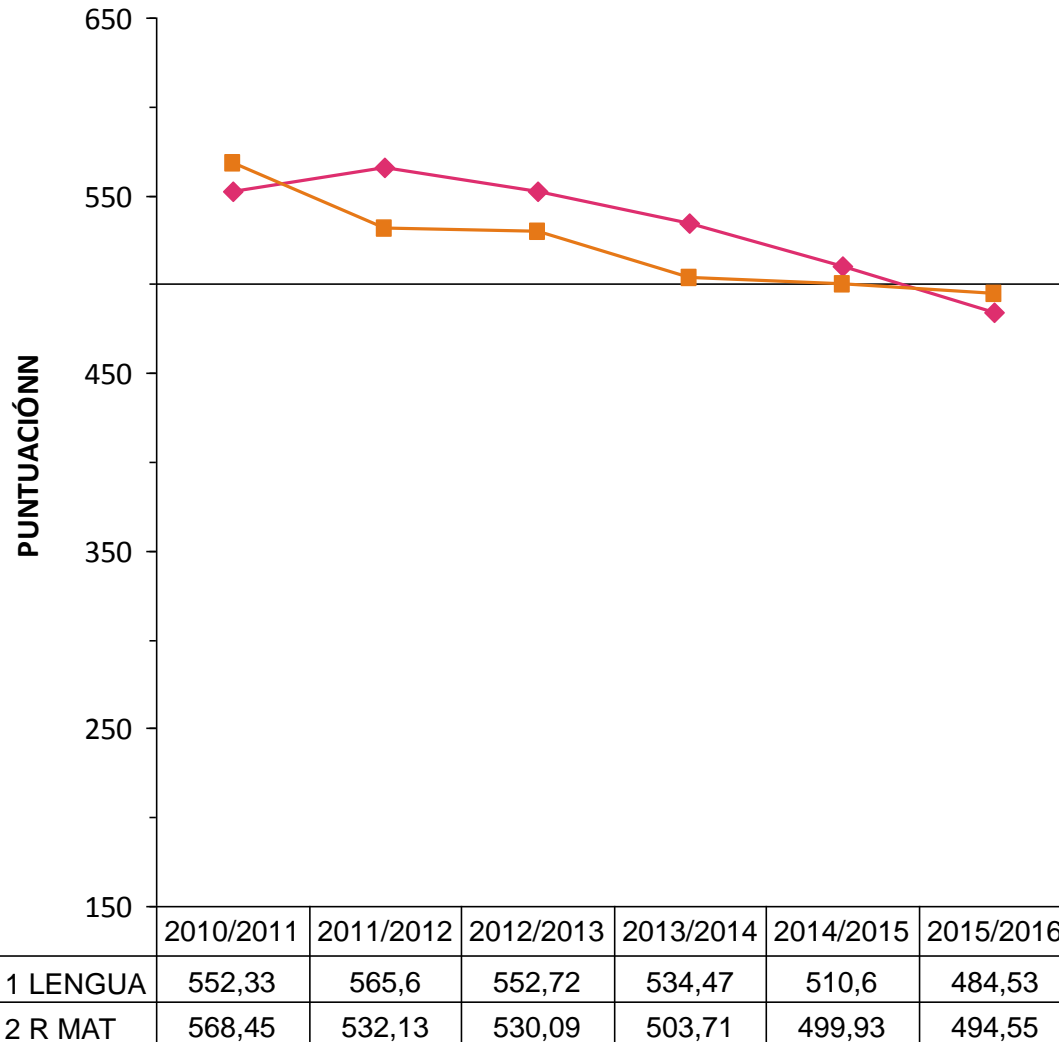
Mayor o menor diferencia entre los resultados del alumnado del centro (lo ideal es un valor pequeño unido a un buen resultado).

Índice socioeconómico y cultural del centro calculado a partir de los Cuestionarios de Contexto de ediciones anteriores.

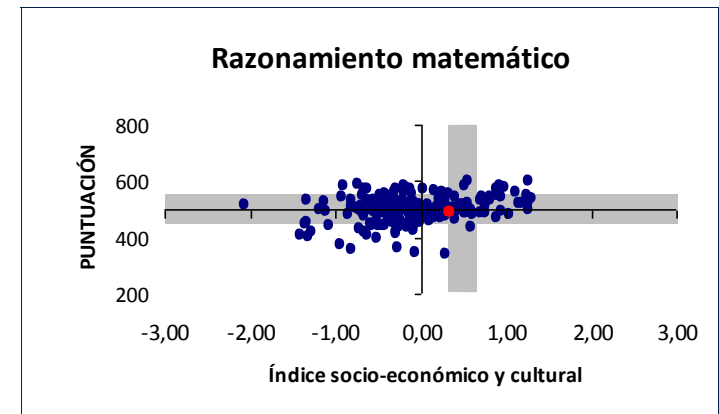
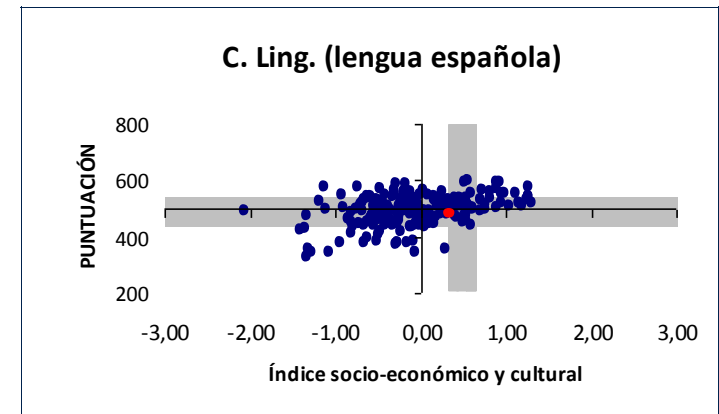
CENTRO: 29000293 **C.E.I.P. Los Manantiales - Alhaurín de la Torre (Málaga)**

ETAPA: ESCALA

Evolución de la puntuación del centro



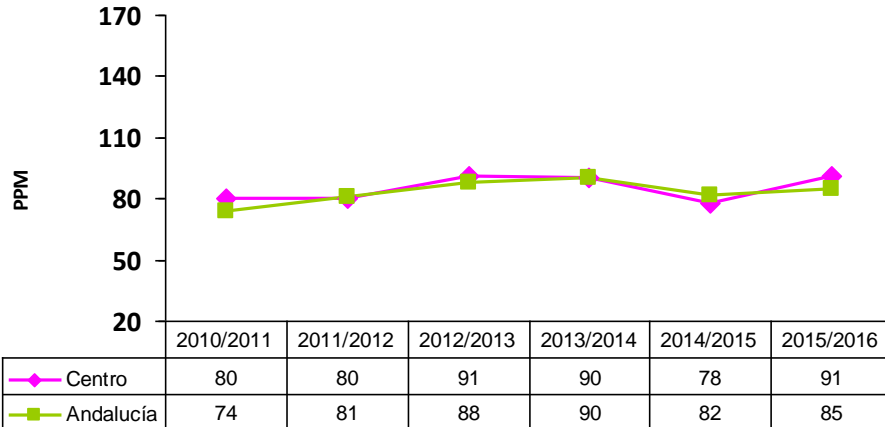
Relación ISC-resultados en la zona educativa



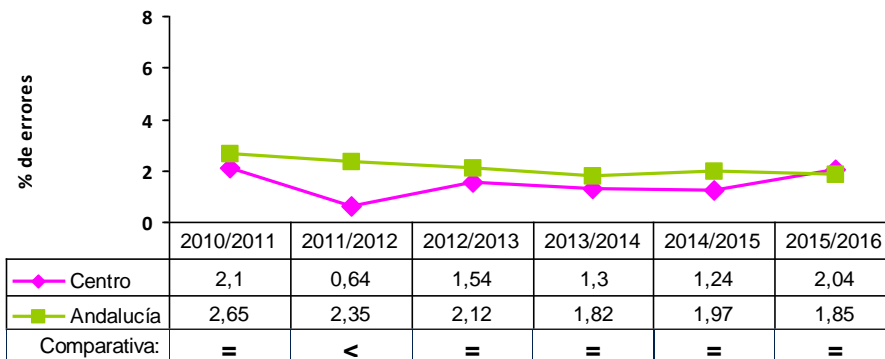
CENTRO: 29000293 **C.E.I.P. Los Manantiales - Alhaurín de la Torre (Málaga)**

ETAPA: ESCALA

Velocidad lectora (en palabras por minuto)



Porcentaje de errores en la lectura

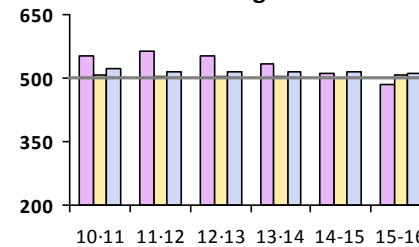


| Comparativa | |
|-------------|-----------------------------|
| > | Más errores que la media |
| = | Errores en torno a la media |
| < | Menos errores que la media |

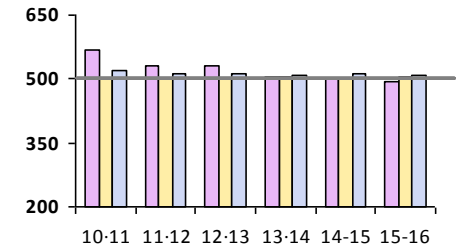
Relación del centro con su entorno

| | LENGUA | R MAT | Valor Añadido | Nº Centros |
|------------------|--------|--------|---------------|------------|
| Centro: | 484,53 | 494,55 | -23,71 | 1 |
| Con su zona: | 505,90 | 505,86 | 0,77 | 193 |
| Con ISC similar: | 509,77 | 507,55 | -7,65 | 249 |

Comunicación Lingüística



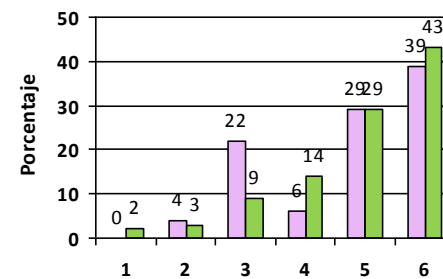
Razonamiento Matemático



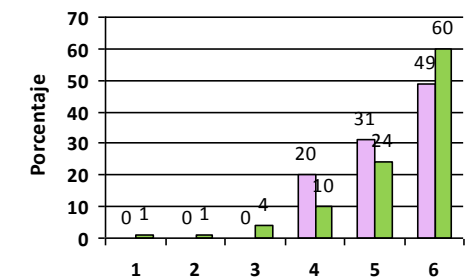
Centro Zona ISC Similar

Datos comparativos con Andalucía

% Alum por niveles: C. Lingüística



% Alum por niveles: R. Matemático



Centro

Andalucía